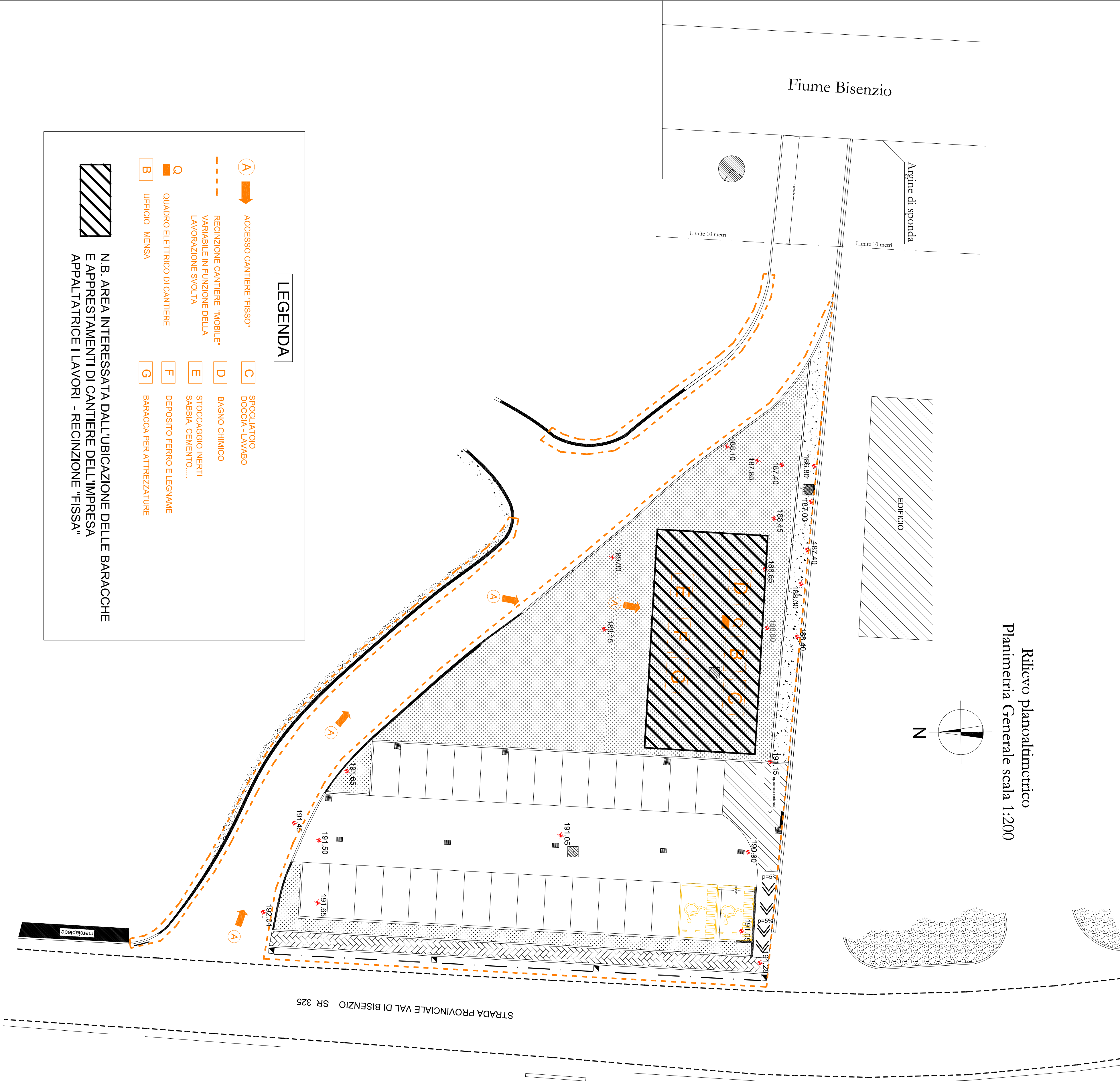


Rilievo planaltimetrico  
Planimetria Generale scala 1:200



**N.B.** PREDISPORRE TUTTE LE MISURE NECESSARIE PER LA SICUREZZA DEL CANTIERE (BARRIERE, SEGNALETICA ORIZZONTALE E VERTICALE, ETC..) E PER LA CIRCOLAZIONE DEL TRAFFICO AI SENSI DELLE LEGGI VIGENTI ALL'ATTO DEI LAVORI

N.B. IL PRESENTE GRAFICO COSTITUISCE PARTE INTEGRANTE DEL PIANO DI SICUREZZA E COORDINAMENTO EX D.Lgs 81/08. QUALUNQUE MODIFICA A TALE GRAFICO VOLTA AD OTTENERE UN GRADO DI SICUREZZA PIU' ELEVATO DOVRA' ESSERE PREVENTIVAMENTE CONCORDATA CON IL COORDINATORE DELLA SICUREZZA IN FASE DI ESECUZIONE.

Le aree oggetto di intervento, sopra individuate, dovranno essere opportunamente recitate e delimitate per impedire l'accesso ai non addetti all'interno del cantiere. Tale recinzione potrà variare nel tempo in funzione dell'area interessata dai lavori. L'impresa dovrà garantire il transito lungo la Via esistente per permettere l'accesso agli edifici presenti ; a causa del restringimento della carreggiata esistente il traffico veicolare potrà essere a senso unico alternato regolato con semaforo.

Comune di Cantagallo (PO)



### PROGETTO ESECUTIVO

**Oggetto:** Progetto per "Lavori di Realizzazione di nuovo parcheggio in località Carmignanello

**Committente**  
Comune di Cantagallo

**Progettista:**  
Ing. Volpi Luca

**Oggetto:**  
PIANO DI SICUREZZA E COORDINAMENTO EX D.LGS. 81/08 – LAYOUT DI CANTIERE

Data:	Scala:	Tavola:
Novembre 2020	1:200	/