

CARATTERISTICHE DEI MATERIALI DEL POZZETTO IN C.A.

CALCESTRUZZO: PARETI E SOLETTA DI FONDAZIONE

- RESISTENZA: C32/40 ($R_{ck} \geq 40$ MPa)
- CLASSE DI ESPOSIZIONE: XD2
- RAPPORTO A/C MAX: 0,50
- CONSISTENZA: S4-FLUIDA
- DIAMETRO MASSIMO AGGREGATI: 28 mm
- COPRIFERRO: 40 mm

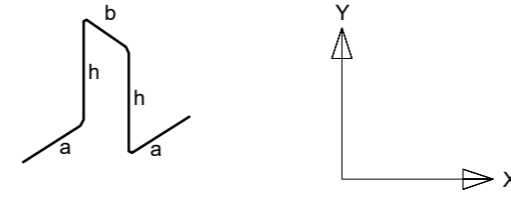
ACCIAIO PER ARMATURA: PARETI E SOLETTA DI FONDAZIONE

- TIPO: B450C
- TENSIONE NOMINALE DI SNERVAMENTO: $f_{ynom} = 450$ MPa
- TENSIONE NOMINALE DI ROTTURA: $f_{tnom} = 540$ MPa
- TENSIONE CARATT. DI SNERVAMENTO: $f_{yk} > f_{ynom}$
- TENSIONE CARATT. DI ROTTURA: $f_{tk} > f_{tnom}$
- $1.15 \leq (f_t/f_y)_k < 1.35$; $(f_y/f_{ynom})_k \leq 1.25$

N.B. IL NUMERO DI ARMATURE IN PROSSIMITA' DELLE FORATURE INDICATE NEL DETTAGLIO COSTRUTTIVO A LATO SONO PREVISTE SU ENTRAMBI I LATI DELLE PARETI DOVE E' PRESENTE IL FORO.

TIPO "6"

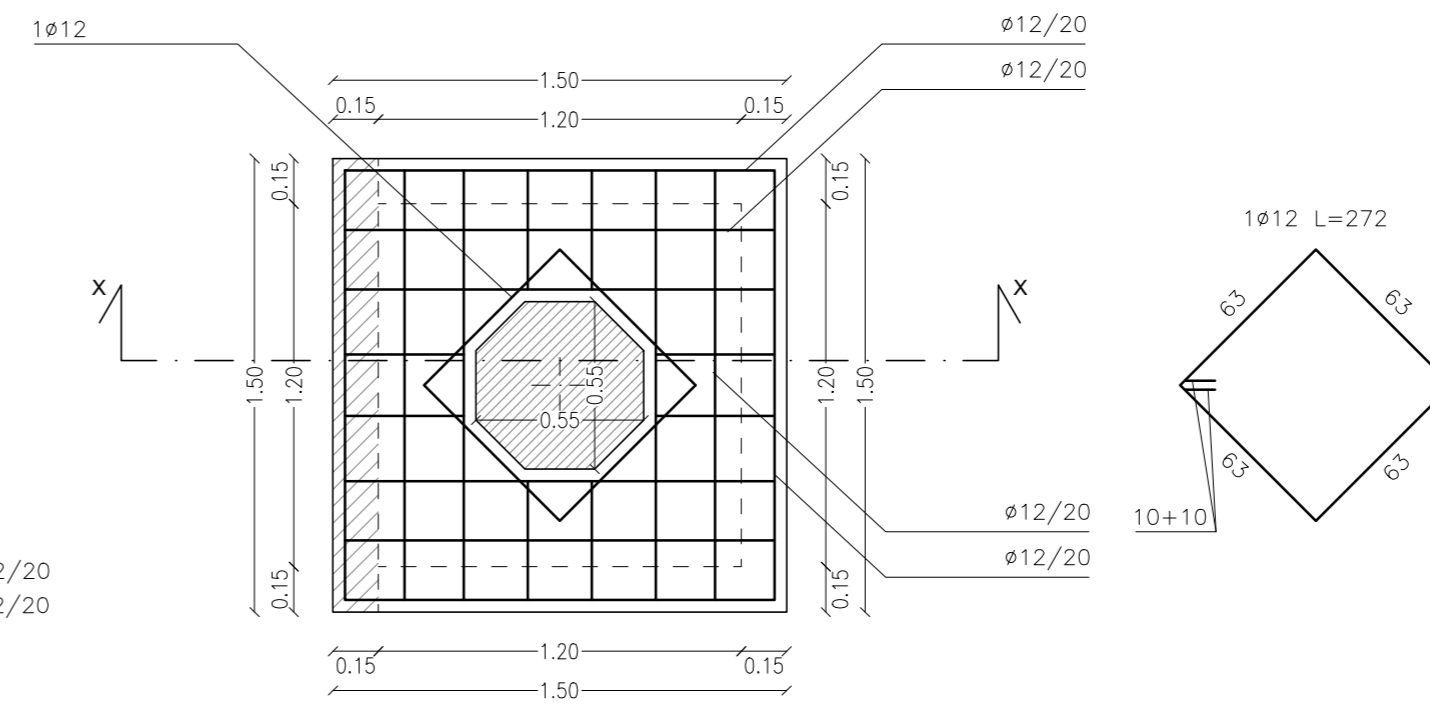
ASSONOMETRIA CAVALLETTI DISTANZIATORI
Ø 12 a=24 cm, b=18cm, h=10 cm 1/50 dr.1, 1/50 dr.2



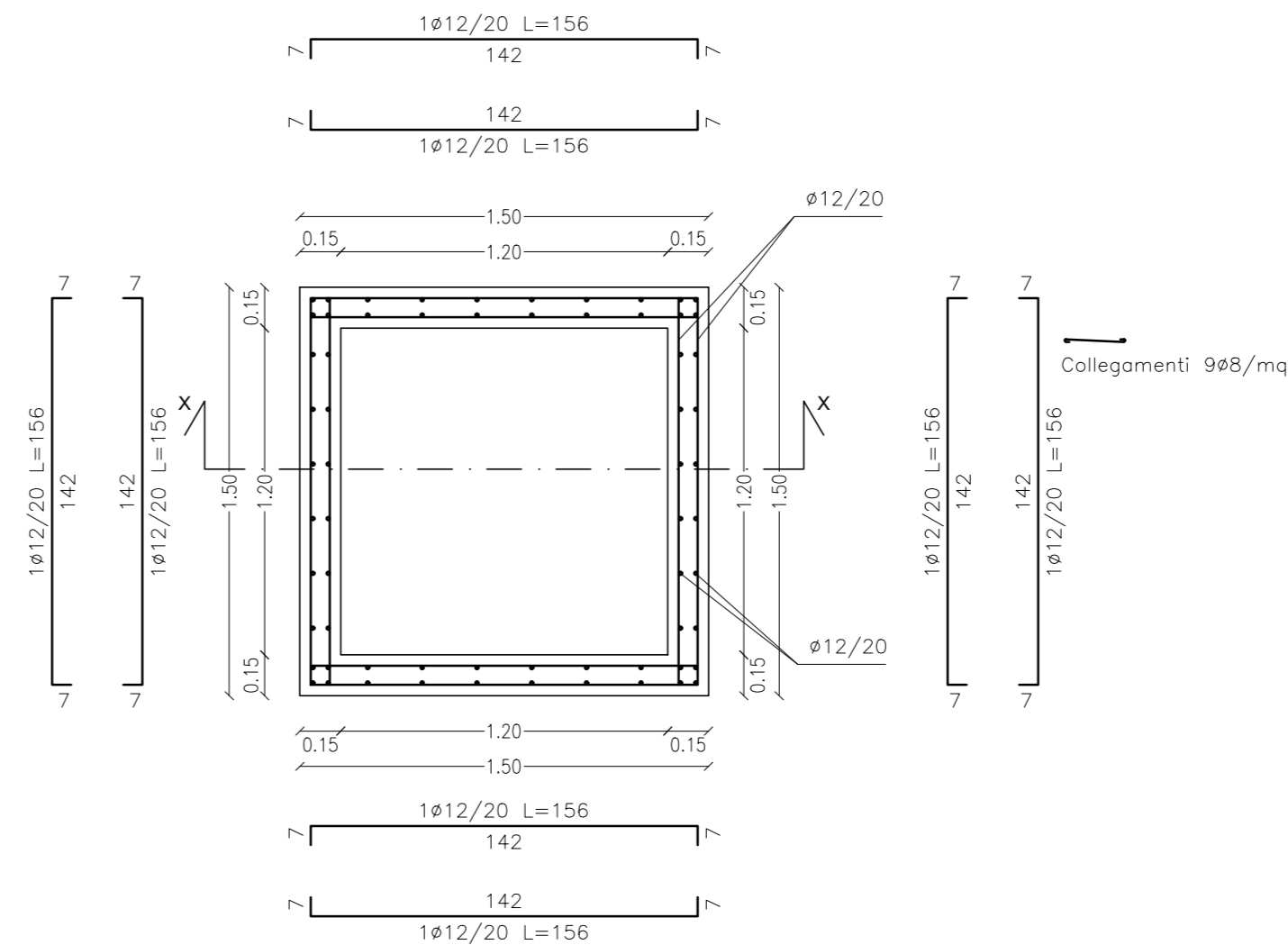
ARMATURA SUPERIORE E INFERIORE DIR. X-(A) Ø12/20-(B) Ø12/20
ARMATURA SUPERIORE E INFERIORE DIR. Y-(A) Ø12/20-(B) Ø12/20

CARPENTERIA ED ARMATURA DEL POZZETTO IN C.A.

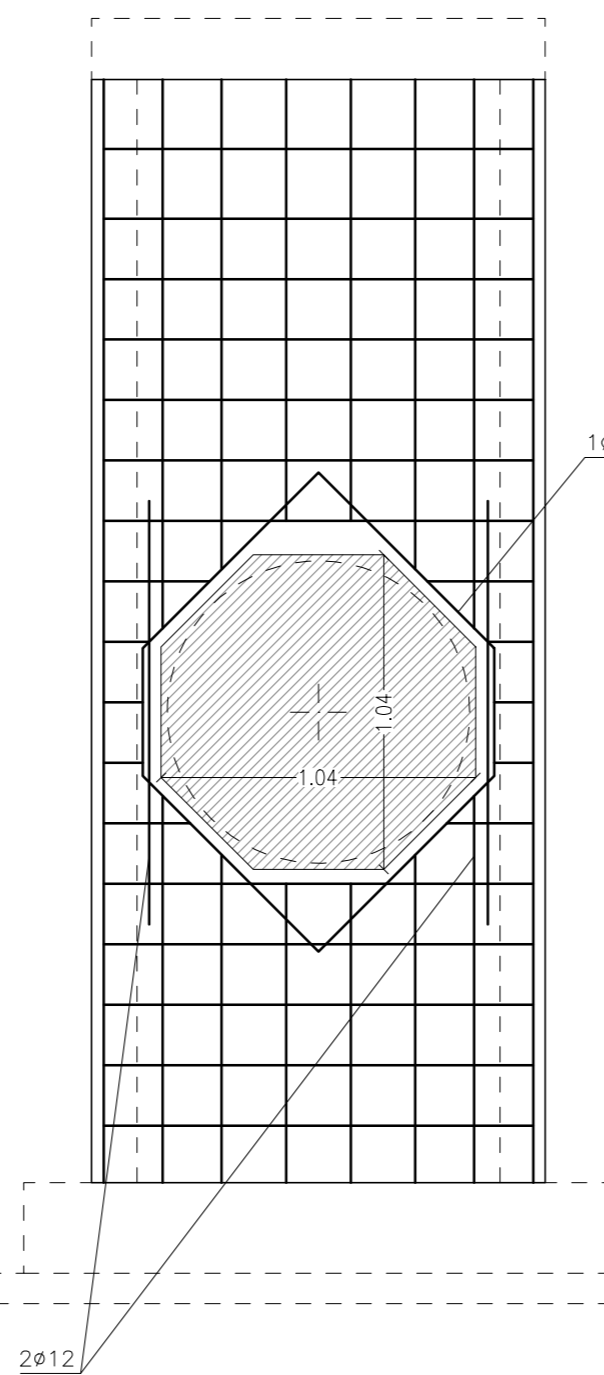
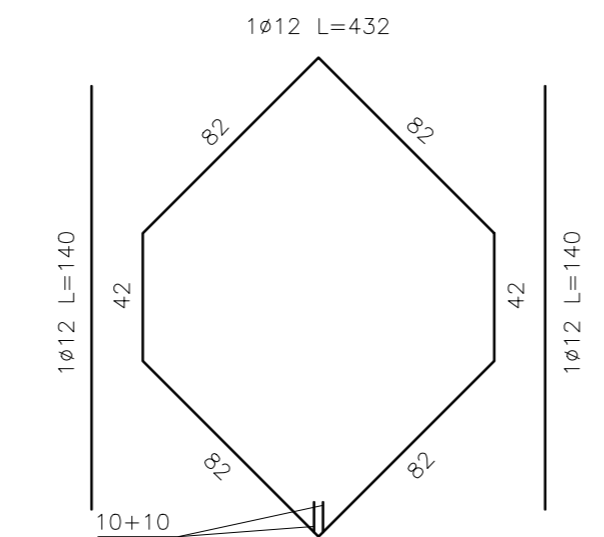
ARMATURA SOLETTA IN ELEVAZIONE
PIANTA



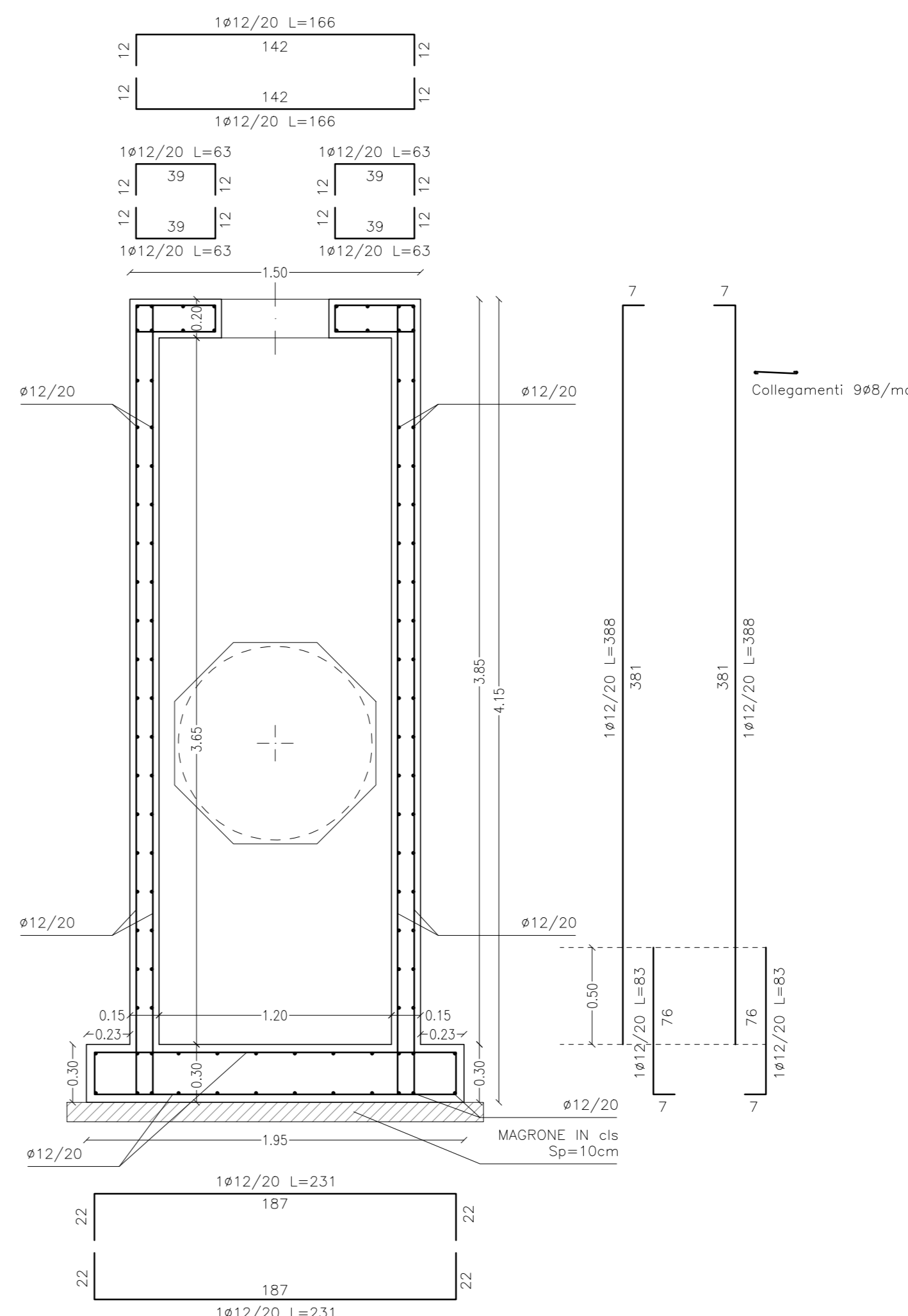
ARMATURA SETTI
PIANTA



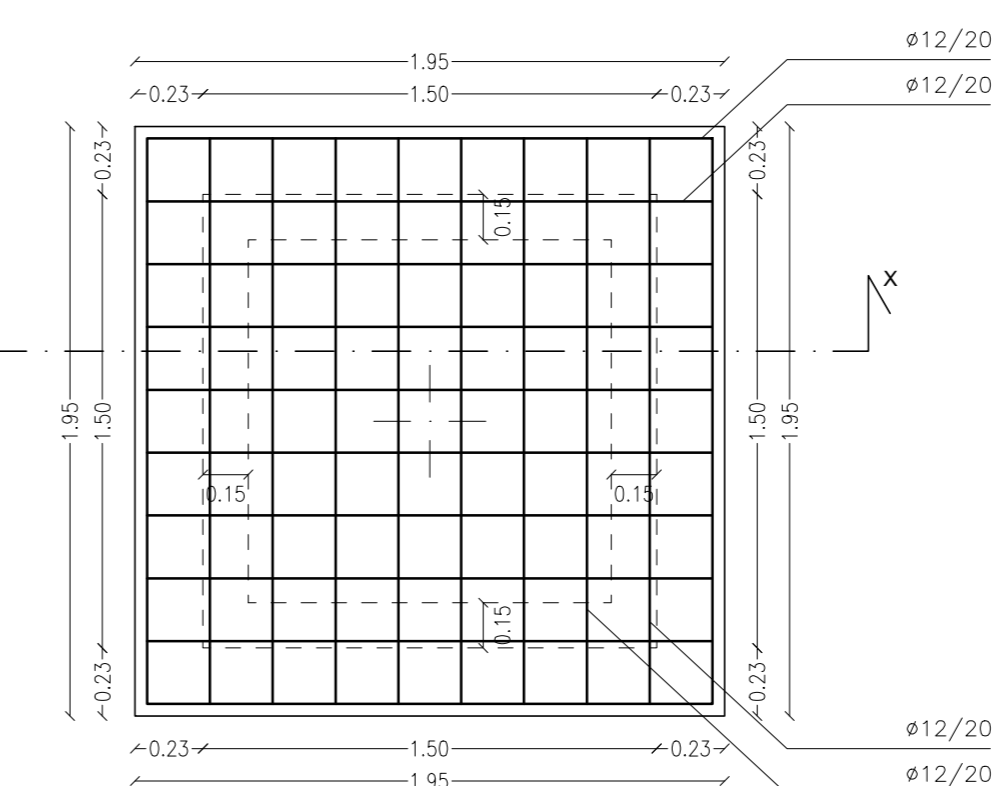
DETTAGLIO COSTRUTTIVO "B"
DELLE ARMATURE IN PROSSIMITA'
DELLE FORATURE



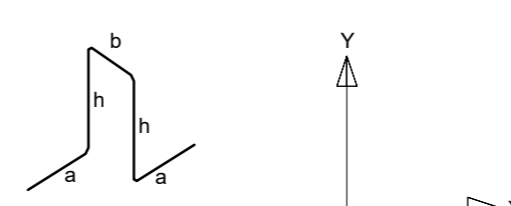
SEZIONE X-X



ARMATURA SOLETTA DI FONDAZIONE
PIANTA



ASSONOMETRIA CAVALLETTI DISTANZIATORI
Ø 12 a=24 cm, b=18cm, h=20 cm 1/50 dr.1, 1/50 dr.2

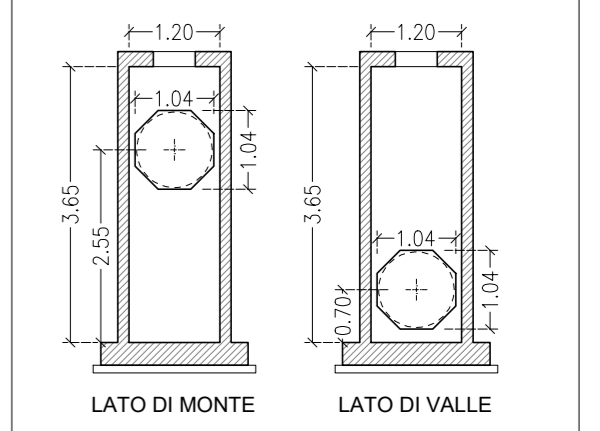


ARMATURA SUPERIORE E INFERIORE DIR. X-(A) Ø12/20-(B) Ø12/20
ARMATURA SUPERIORE E INFERIORE DIR. Y-(A) Ø12/20-(B) Ø12/20

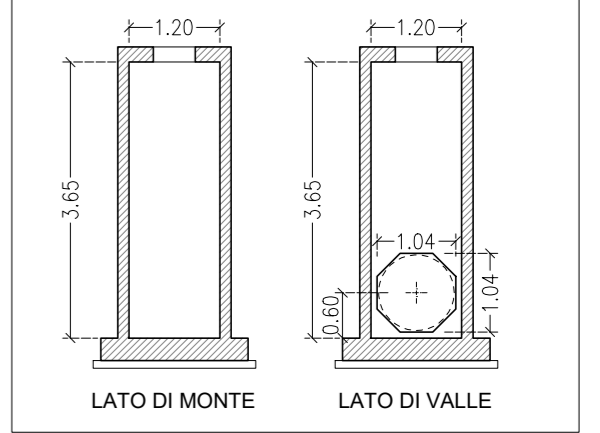
SCALA 1:25

ABACO FOROMETRIA

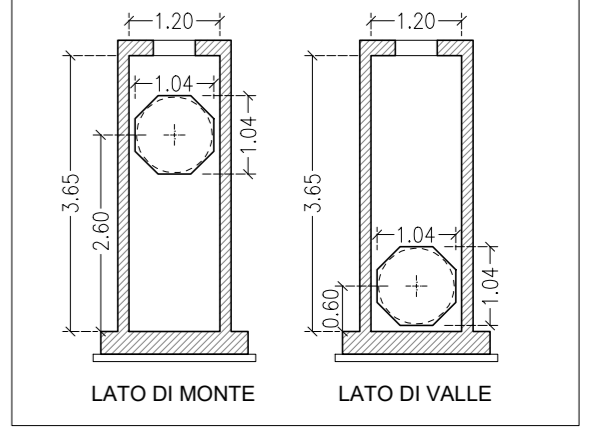
N.8 - FOSSO LOCALITA' LA VALLE



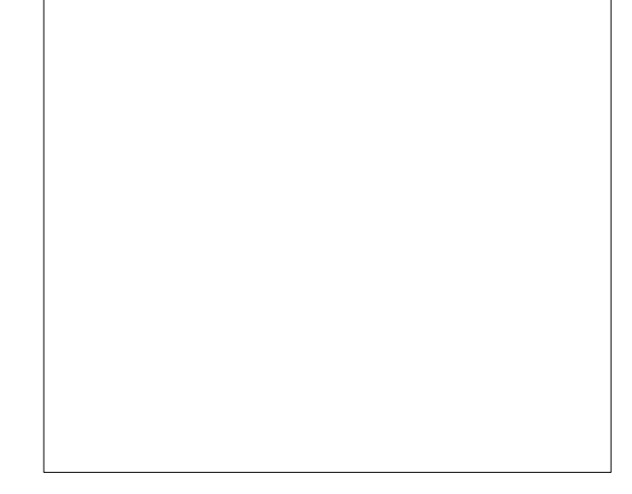
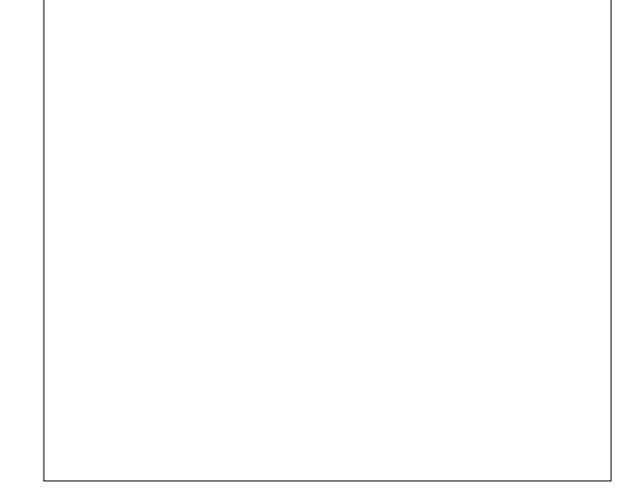
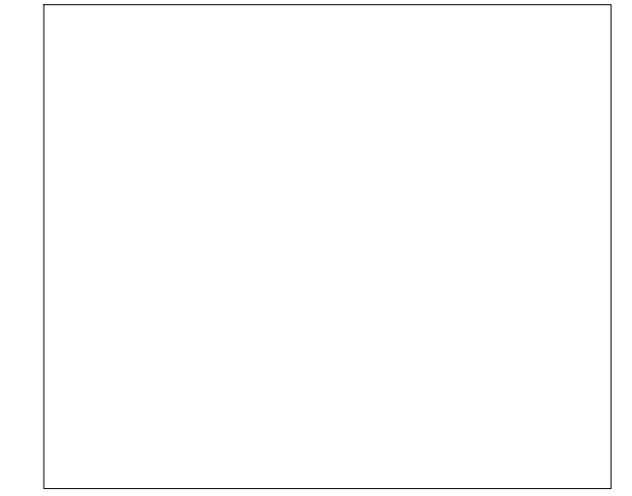
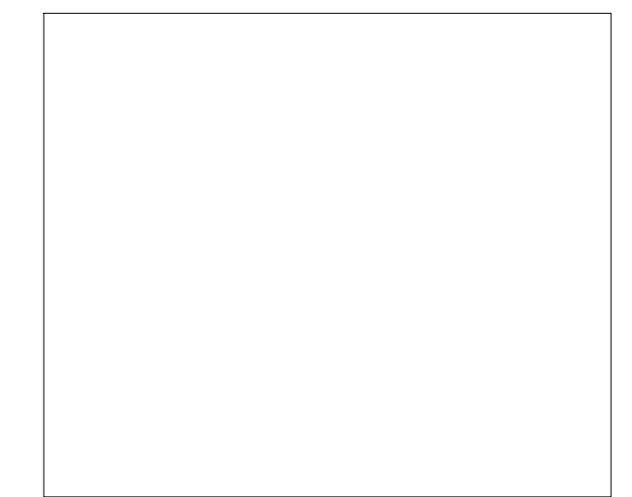
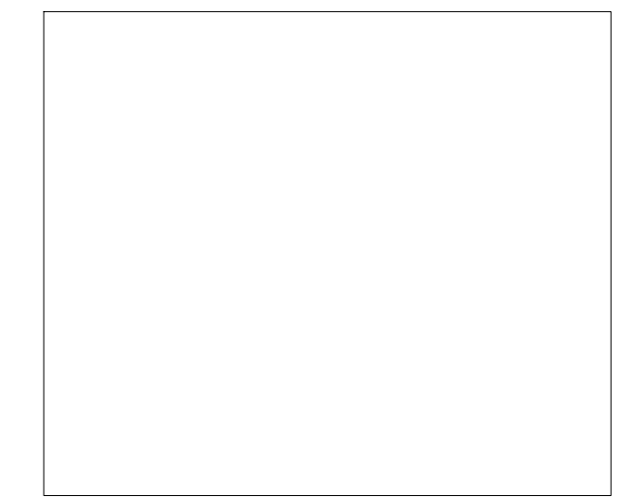
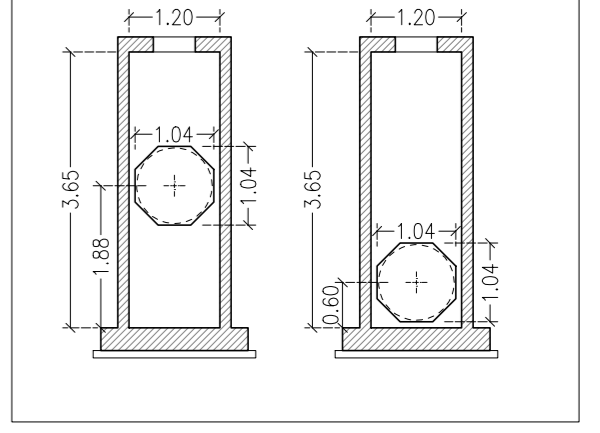
N.1 - FOSSO DELLA VERGINE



N.8 - FOSSO CASE DI SOTTO



N.18 - FOSSO CASE DI SOTTO



SCALA 1:100

PROGETTO C.S.P.:
CAPOGRUPPO:
spm s.r.l.
Sede legale: 00192 Roma - Via Paolo Emilio, 34
Ufficio: 66170 Isernia (IS) - via Libero Testa, 15/A
tel +390865411942 - fax +390865234579
spm@medprogetti.it - spm@pec.it
www.medprogetti.it

REGIONE TOSCANA
COMUNE DI CANTAGALLO
(Provincia di Prato)

OPERE DI BONIFICA PER LA MITIGAZIONE DEL RISCHIO SU VERSANTE SOGGETTO A FRANA IN LOCALITA' "CASE DI SOTTO - MIGLIANA"

PROGETTO ESECUTIVO
Redatto ai sensi del D.Lgs. n°50 del 18.06.16 e s.m.l.

ALLEGATO:
OPERE STRUTTURALI:
Elaborati grafici_pozzetto tipo 6

COCCHE ELABORATO:
H.08-A6

SCALA 1:100 - 1:25
R.U.P.
dott.arch. Nicola SERINI

MANDANTE:
geom. Marco Giovannelli
dott. arch. Andrea Vencenzi

Geoven
INGEGNERIA E ARCHITETTURA

PROGETTO ESECUTIVO
27/11/2022

REV.	DATA	DESCRIZIONE	ELABORATO	CONTROLLATO	APPROVATO
1	05/02/2022	PROGETTO PRELIMINARE	SPM	SPM	SPM
2	05/02/2022	PROGETTO PRELIMINARE	SPM	SPM	SPM
3	05/02/2022	PROGETTO PRELIMINARE	SPM	SPM	SPM
4	05/02/2022	PROGETTO PRELIMINARE	SPM	SPM	SPM
5	05/02/2022	PROGETTO PRELIMINARE	SPM	SPM	SPM
6	05/02/2022	PROGETTO PRELIMINARE	SPM	SPM	SPM
7	05/02/2022	PROGETTO PRELIMINARE	SPM	SPM	SPM
8	05/02/2022	PROGETTO PRELIMINARE	SPM	SPM	SPM
9	05/02/2022	PROGETTO PRELIMINARE	SPM	SPM	SPM
10	05/02/2022	PROGETTO PRELIMINARE	SPM	SPM	SPM
11	05/02/2022	PROGETTO PRELIMINARE	SPM	SPM	SPM
12	05/02/2022	PROGETTO PRELIMINARE	SPM	SPM	SPM
13	05/02/2022	PROGETTO PRELIMINARE	SPM	SPM	SPM
14	05/02/2022	PROGETTO PRELIMINARE	SPM	SPM	SPM
15	05/02/2022	PROGETTO PRELIMINARE	SPM	SPM	SPM
16	05/02/2022	PROGETTO PRELIMINARE	SPM	SPM	SPM
17	05/02/2022	PROGETTO PRELIMINARE	SPM	SPM	SPM
18	05/02/2022	PROGETTO PRELIMINARE	SPM	SPM	SPM
19	05/02/2022	PROGETTO PRELIMINARE	SPM	SPM	SPM
20	05/02/2022	PROGETTO PRELIMINARE	SPM	SPM	SPM
21	05/02/2022	PROGETTO PRELIMINARE	SPM	SPM	SPM
22	05/02/2022	PROGETTO PRELIMINARE	SPM	SPM	SPM
23	05/02/2022	PROGETTO PRELIMINARE	SPM	SPM	SPM
24	05/02/2022	PROGETTO PRELIMINARE	SPM	SPM	SPM
25	05/02/2022	PROGETTO PRELIMINARE	SPM	SPM	SPM
26	05/02/2022	PROGETTO PRELIMINARE	SPM	SPM	SPM
27	05/02/2022	PROGETTO PRELIMINARE	SPM	SPM	SPM
28	05/02/2022	PROGETTO PRELIMINARE	SPM	SPM	SPM
29	05/02/2022	PROGETTO PRELIMINARE	SPM	SPM	SPM
30	05/02/2022	PROGETTO PRELIMINARE	SPM	SPM	SPM
31	05/02/2022	PROGETTO PRELIMINARE	SPM	SPM	SPM
32	05/02/2022	PROGETTO PRELIMINARE	SPM	SPM	SPM
33	05/02/2022	PROGETTO PRELIMINARE	SPM	SPM	SPM
34	05/02/2022	PROGETTO PRELIMINARE	SPM	SPM	SPM
35	05/02/2022	PROGETTO PRELIMINARE	SPM	SPM	SPM
36	05/02/2022	PROGETTO PRELIMINARE	SPM	SPM	SPM
37	05/02/2022	PROGETTO PRELIMINARE	SPM	SPM	SPM
38	05/02/2022	PROGETTO PRELIMINARE	SPM	SPM	SPM
39	05/02/2022	PROGETTO PRELIMINARE	SPM	SPM	SPM
40	05/02/2022	PROGETTO PRELIMINARE	SPM	SPM	SPM
41	05/02/2022	PROGETTO PRELIMINARE	SPM	SPM	SPM
42	05/02/2022	PROGETTO PRELIMINARE	SPM	SPM	SPM
43	05/02/2022	PROGETTO PRELIMINARE	SPM	SPM	SPM
44	05/02/2022	PROGETTO PRELIMINARE	SPM	SPM	SPM
45	05/02/2022	PROGETTO PRELIMINARE	SPM	SPM	SPM
46	05/02/2022	PROGETTO PRELIMINARE	SPM	SPM	SPM
47	05/02/2022	PROGETTO PRELIMINARE	SPM	SPM	SPM
48	05/02/2022	PROGETTO PRELIMINARE	SPM	SPM	SPM
49	05/02/2022	PROGETTO PRELIMINARE	SPM	SPM	SPM
50	05/02/2022	PROGETTO PRELIMINARE	SPM	SPM	SPM