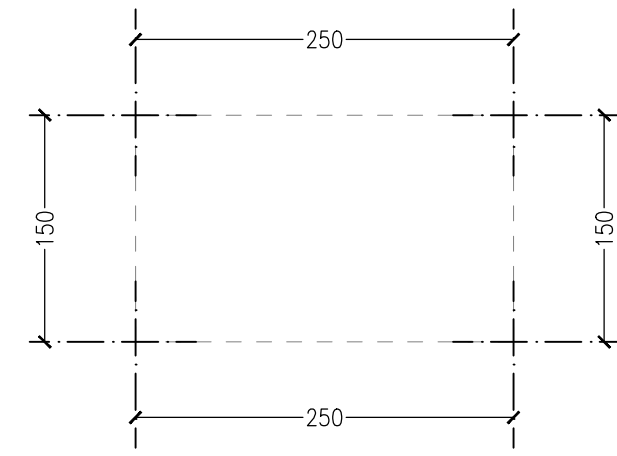
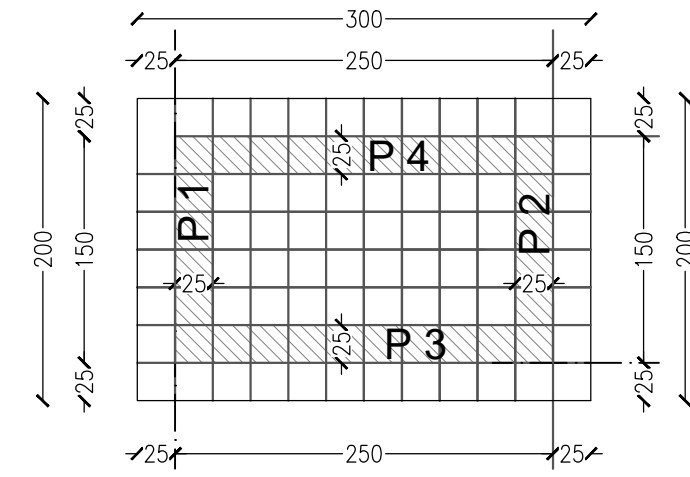


Carpenteria fili fissi

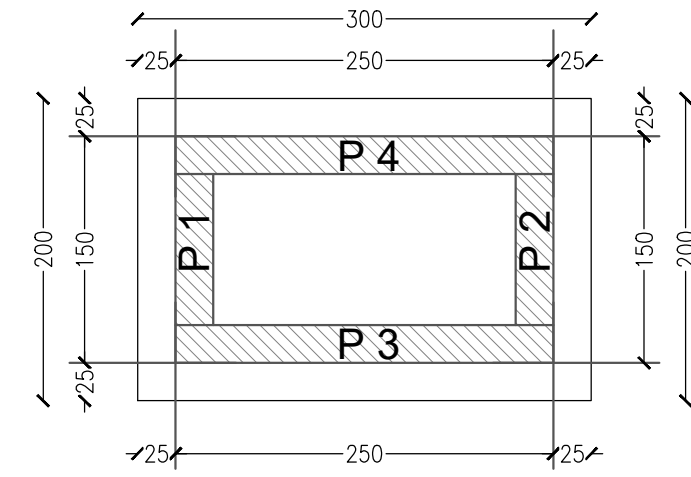


Armatura platea a quota 0.00

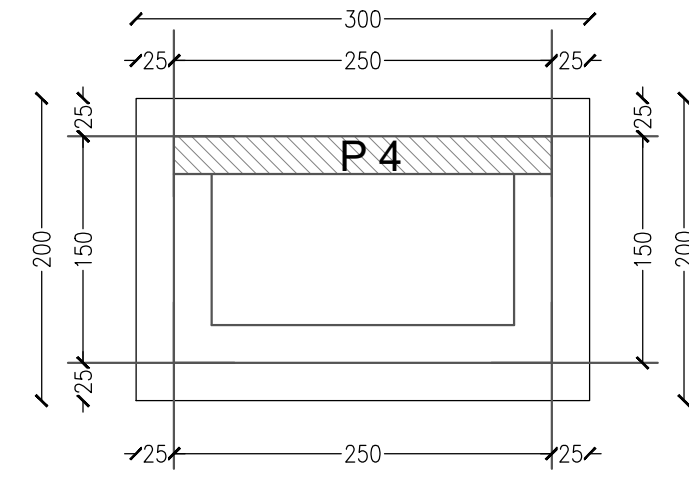


Armatura inferiore dir. X - $\phi 12/25$
 Armatura inferiore dir. Y - $\phi 12/25$
 Armatura superiore dir. X - $\phi 12/25$
 Armatura superiore dir. Y - $\phi 12/25$

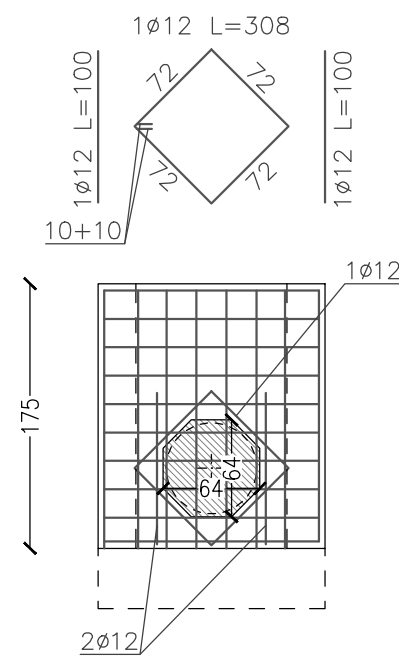
Carpenteria a quota 0.00



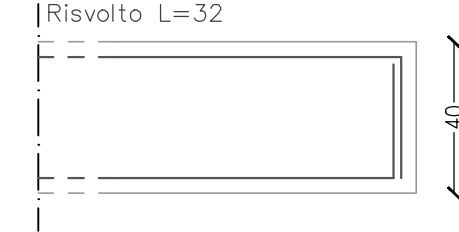
Carpenteria a quota 1,75



Dettaglio costruttivo delle armature in prossimita' delle forature



Particolari ferri (Scala 1:20)



CARATTERISTICHE DEI MATERIALI

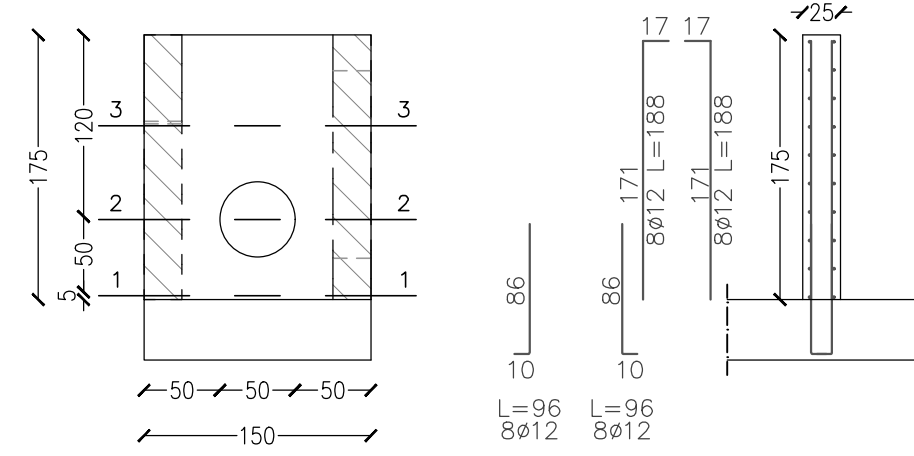
CALCESTRUZZI
 Classe di resistenza: C32/40 Rok ≥ 40 Mpa
 Classe di consistenza S4-Fluida
 Classe di esposizione XD2
 Diametro massimo aggregato 28 mm
 Rapporto A/C max = 0,50
 Copriferro = 40 mm

ACCIAIO PER CALCESTRUZZO ARMATO
 Tipo: B450C
 Tensione nominale di snervamento: $f_{ym} = 450$ Mpa
 Tensione nominale di rottura: $f_{tm} = 540$ Mpa
 Tensione caratter. di snervamento: $f_{yk} > f_{ym}$
 Tensione caratter. di rottura: $f_{tk} > f_{tm}$
 $1,15 \leq (f_k/f_{yk}) < 1,35$; $(f_y/f_{ym}) \leq 1,25$

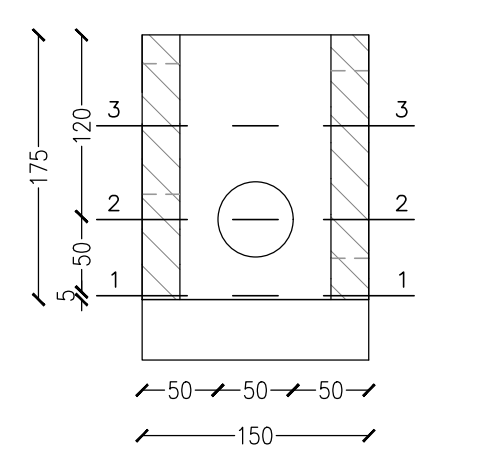
N.B. IL NUMERO DI ARMATURE IN PROSSIMITA' DELLE FORATURE INDICATE NEL DETTAGLIO COSTRUTTIVO A LATO SONO PREVISTE SU ENTRAMBI I LATI DELLE PARETI DOVE E' PRESENTE IL FORO.



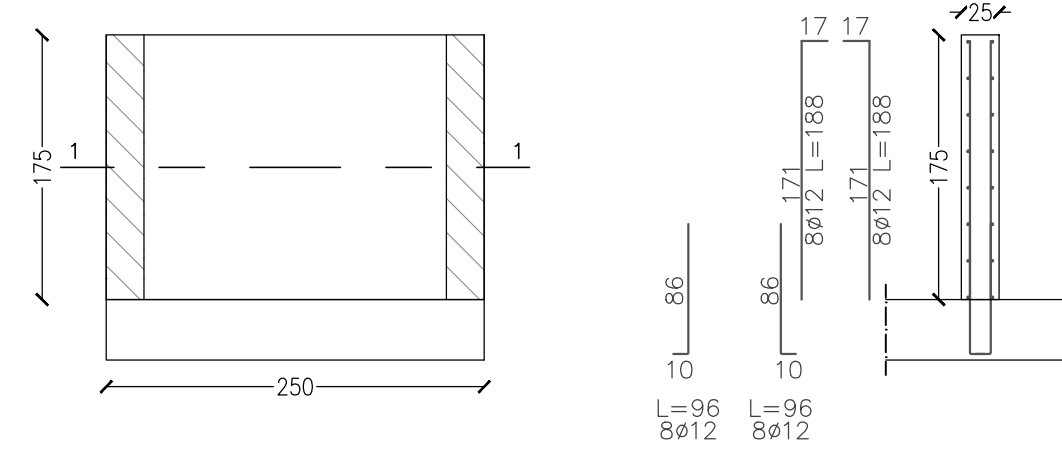
Parete 1



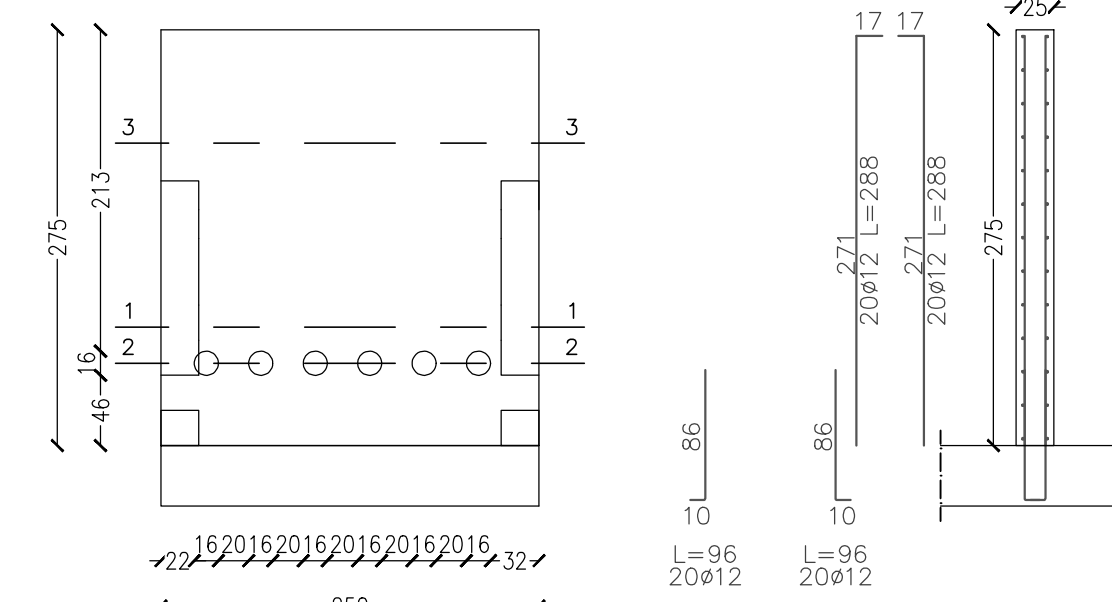
Parete 2



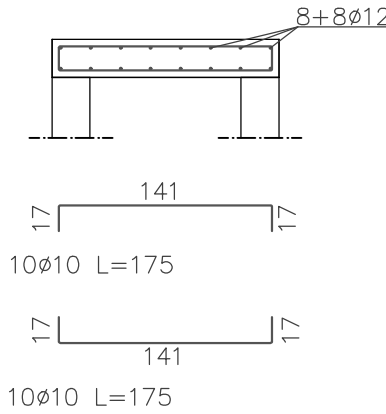
Parete 3



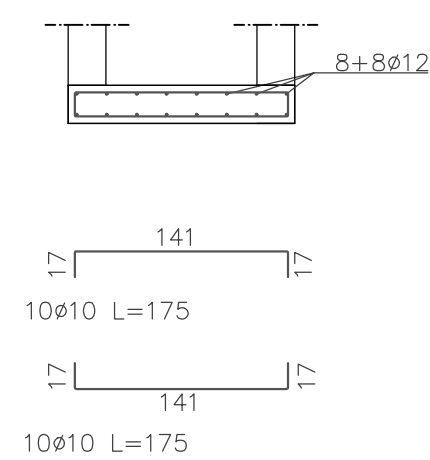
Parete 4



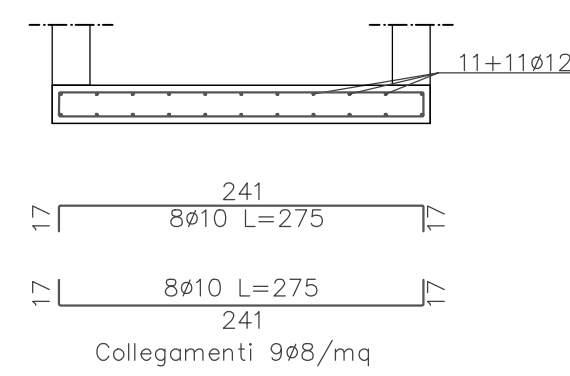
Sez. 1-1 / 3-3



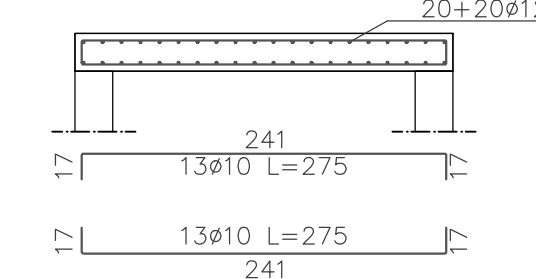
Sez. 1-1 / 3-3



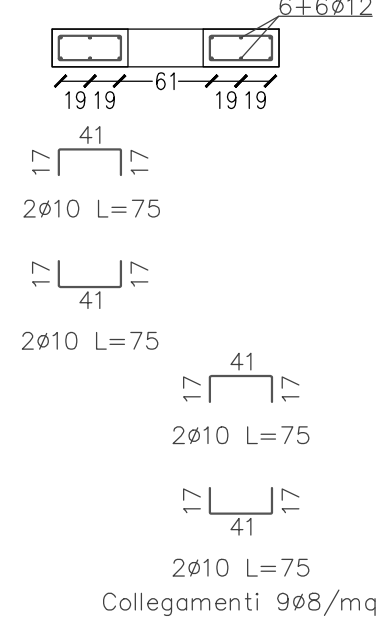
Sez. 1-1



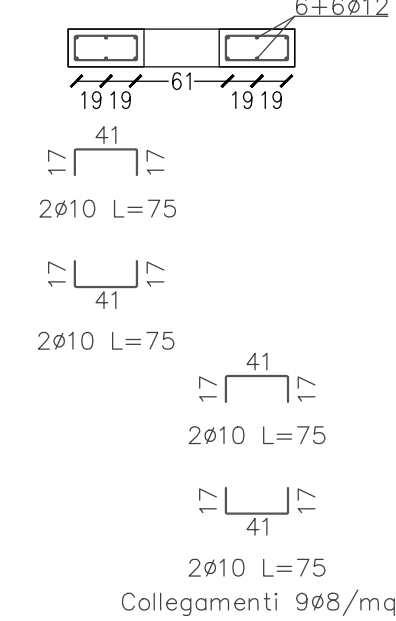
Sez. 1-1 / 3-3



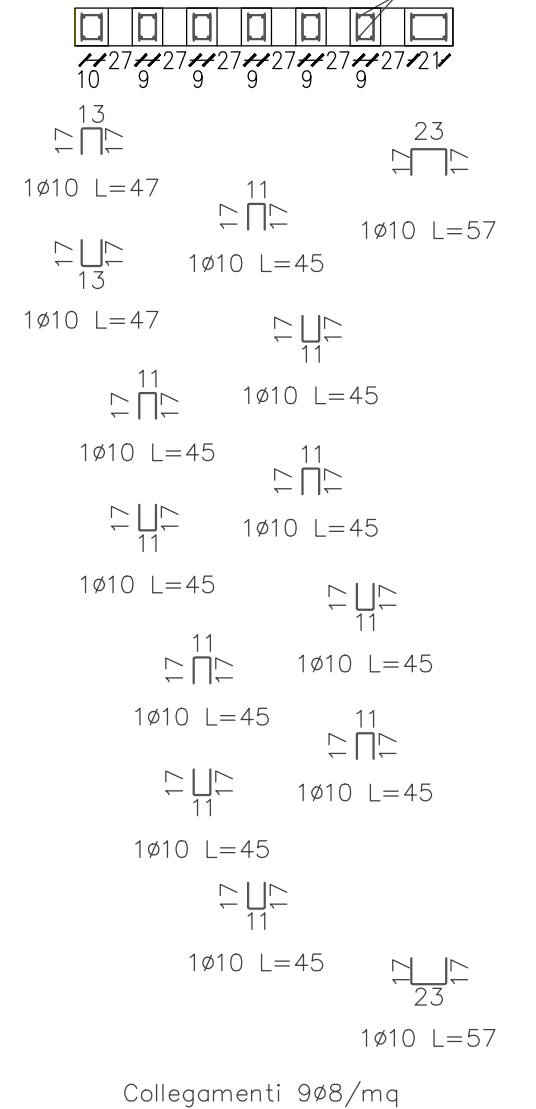
Sez. 2-2



Sez. 2-2



Sez. 2-2



PROGETTO, C.S.P.:
 CAPOGRUPPO: **SPM srl** Ingegneria
 Sede legale: 00192 Roma - via Paolo Emilio, 34
 Uffici: 86170 Isernia (IS) - via Libero Testa, 15/A
 Uffici: 63026 Numana (AN) - via Loreto, 15
 tel +390865411942 - fax +390865234579
 spm@melliprogetti.it - spm@pec.it
 www.melliprogetti.it

REGIONE TOSCANA
COMUNE DI CANTAGALLO
 (Provincia di Prato)

OPERE DI BONIFICA PER LA MITIGAZIONE DEL RISCHIO SU VERSANTE SOGGETTO A FRANA IN LOCALITA' "CASE DI SOTTO - MIGLIANA"

PROGETTO ESECUTIVO
 Redatto ai sensi del D.Lgs. n°50 del 18.04.16 e s.m.i.

ALLEGATO:
OPERE STRUTTURALI:
 Elaborati grafici_pozzetto di raccolta acque di dreno n° 14

CODICE ELABORATO:
H.08-E

SCALA 1:50
 R.U.P.
 dott.arch. Nicola SERINI

MANDANTI:
 geom. Marco Giovannelli
 dott.geol. Andrea Venoselli

Geoven
 SERVIZI PER LA GEOTECNICA

PROVA DI SCELTA 2012

ALTERNATIVI DI LEGGE QUESTO PROGETTO E' REDATTO IN PRESENZA DELLA S.P.A. S.R.L. ED E' VERBALE DI PROVA O COMUNICAZIONE A TRE IL CONTENUTO SENZA PREVENIVA AUTORIZZAZIONE

C.U.P.: F84J18000890009 DATA: OTTOBRE 2022

REVISIONI	DATA	SIGLA	DATA	SIGLA	DATA	SIGLA
1	10.22	436-408-413	10.22	404-415	0.22	417
N° MODIFICHE	ELABORATO	CONTROLLATO	APPROVATO			