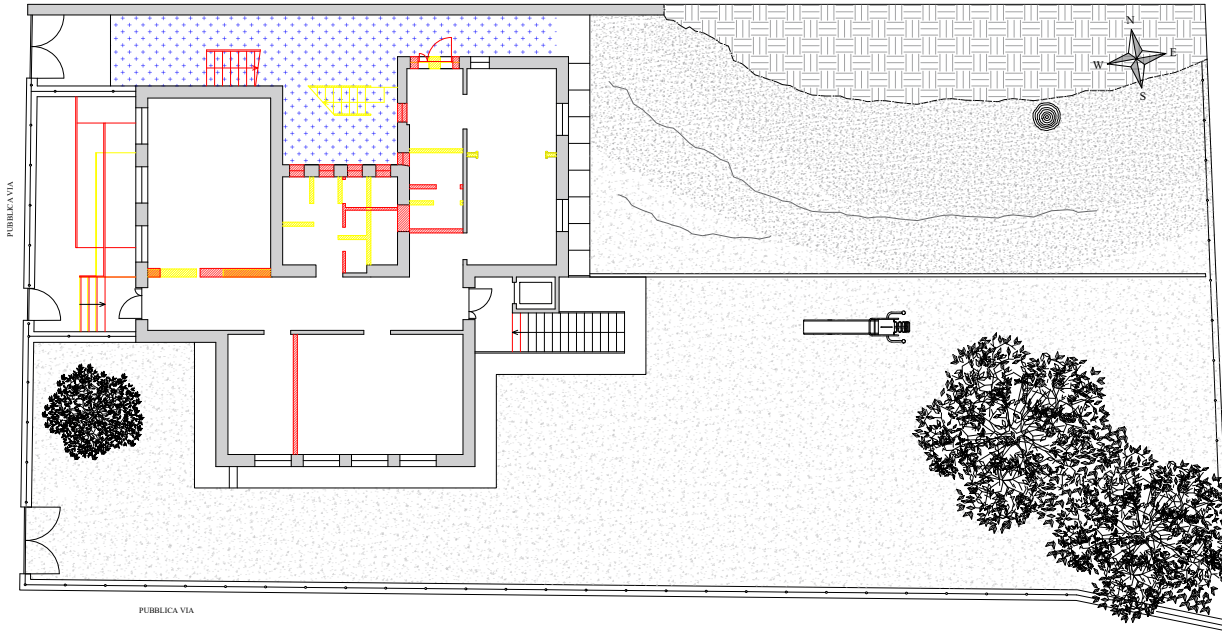


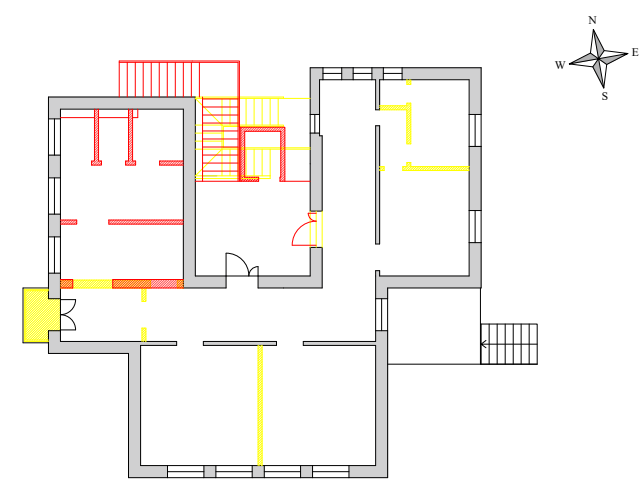
DEMOLIZIONI - NUOVE COSTRUZIONI - PIANO TERRA

scala 1:100



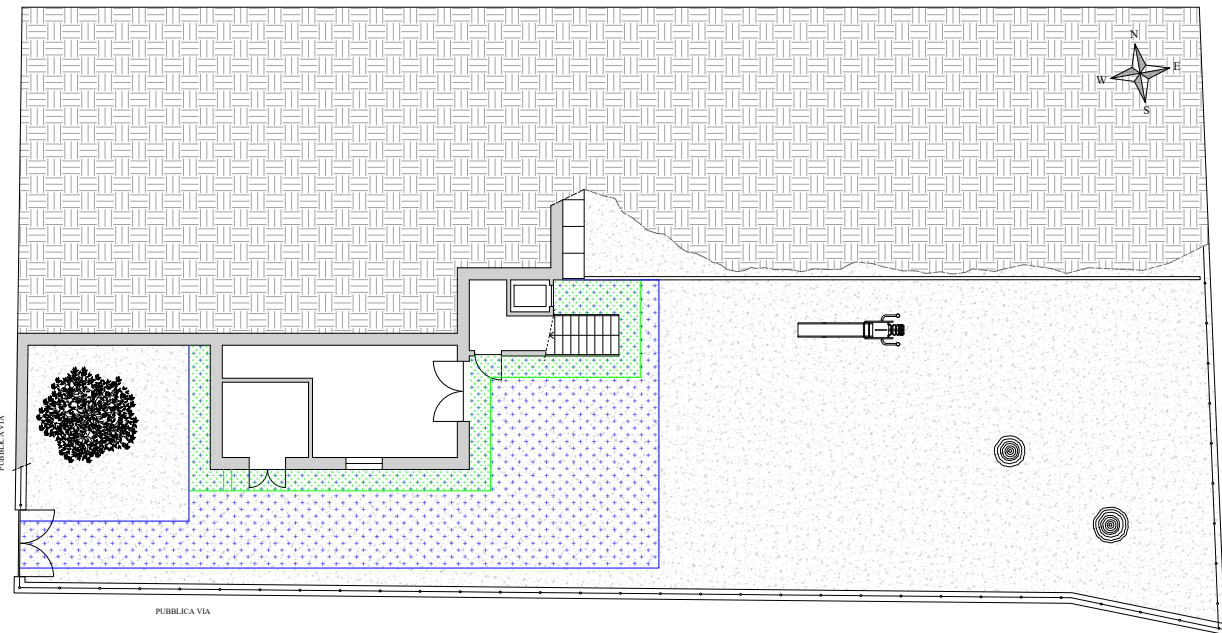
DEMOLIZIONI - NUOVE COSTRUZIONI - PIANO PRIMO

scala 1:100



DEMOLIZIONI - NUOVE COSTRUZIONI - PIANO SEMINTERRATO

scala 1:100



ELENCO PRINCIPALI LAVORAZIONI STRUTTURALI ED EDILI (da computo metrico estimativo)

- Intervento **fondazioni** con micropali e travi di collegamento. Include demolizione e rifacimento della pavimentazione esterna (giardino).
- Intervento **pareti**. Include asportazione intonaco esistente e applicazione di intonaco armato (esterno ed interno, ma solo su alcune pareti). Su tutte le pareti sarà applicato cappotto esterno e finitura ad intonaco.
- Intervento di **chiusura di alcune aperture esistenti** previo ammassamento alla muratura esistente.
- Intervento di **creazione nuova parete** in muratura, ammassata alla muratura esistente.
- Intervento di demolizione maschio murario esistente previa realizzazione di **cerechiatura** in CA.
- Intervento di demolizione e ricostruzione **scale esterne**. Costruzione di ascensore esterno.
- Intervento di demolizione **tamponature interne** e creazione di nuove tamponature in laterizi forati.
- Intervento di demolizione **balcone** e realizzazione di fascia muraria per trasformare la porta del balcone in una finestra.
- Intervento di realizzazione **pilastro** in muratura di mattoni.
- Interventi strutturali ed edili (isolamento termico ed isolamento al fuoco, ove necessario) sui **solai e sulla copertura**.
- Intervento di smontaggio e sostituzione di tutti gli **infissi**, e rifacimento delle soglie.
- Interventi di smontaggio e sostituzione **sanitari** (con utilizzo di arredo comodo a garantire la fruizione di servizi igienici anche a persone con ridotta o impedita capacità motoria, ove previsti).
- Intervento di **sistemazione del lotto esterno** (rifacimento pavimentazione ingresso nord, demolizione/ricostruzione rampa esterna con pendenza < 8% e gradini di ingresso al piano terra, realizzazione di due gradini nella scala ad est.

LEGENDA

- DEMOLIZIONI
- NUOVE COSTRUZIONI
- PAVIMENTAZIONE DA SOSTITUIRE
- NUOVA PAVIMENTAZIONE ESTERNA (pavimentazione permeabile)



Comune di CANTAGALLO

FUTURA LA SCUOLA PER L'ITALIA DI DOMANI

PIANO NAZIONALE DI RIPRESA E RESILIENZA MISSIONE 4: ISTRUZIONE E RICERCA

Componente 1 – Potenziamento dell'offerta dei servizi di istruzione: dagli asili nido alle Università
Investimento 1.1: Piano per asili nido e scuole dell'infanzia e servizi di educazione e cura per la prima infanzia

INTERVENTO DI DEMOLIZIONE E RICOSTRUZIONE DELLA SCUOLA DELL'INFANZIA DI MIGLIANA

CUP : F82C22000010006
Codice ARES Edificio: 100010002

PROGETTO DI FATTIBILITA' TECNICA ED ECONOMICA

R.U.P. : Arch. Nicola Serini
Progetto : AREA TECNICA – Servizio Patrimonio e Infrastrutture
Gruppo di progettazione : Ing. Elia NISTRÌ; Ing. Giorgia ZURLA; Geom. Edoardo GIARDI

Grafici dell'ALTERNATIVA PROGETTUALE (rifunzionalizzazione edificio esistente) DEMOLIZIONI E COSTRUZIONI

7

GENNAIO 2022