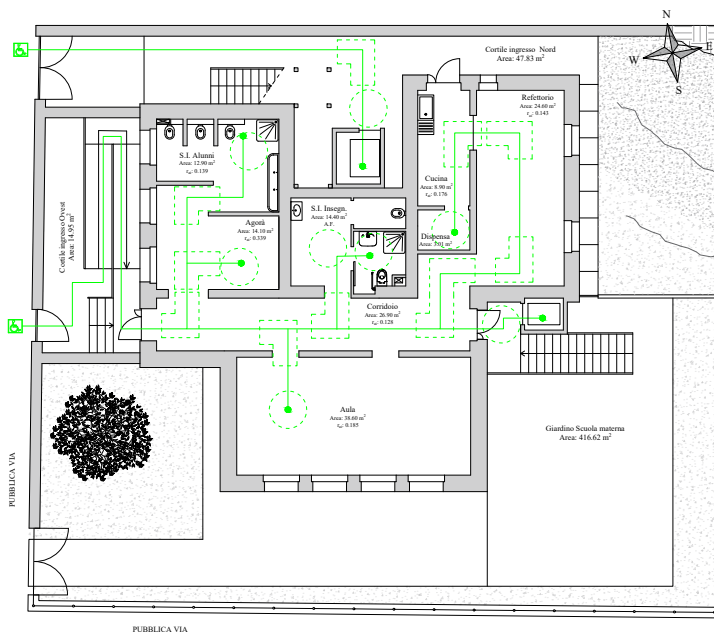


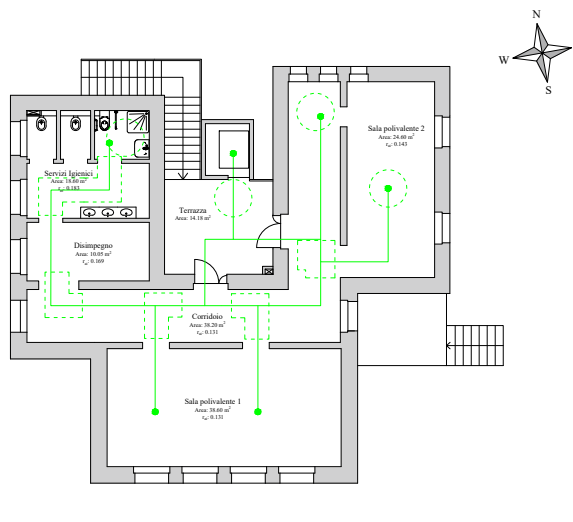
ACCESSIBILITÀ PIANO TERRA - STATO DI PROGETTO

scala 1:100



ACCESSIBILITÀ PIANO PRIMO - STATO DI PROGETTO

scala 1:100

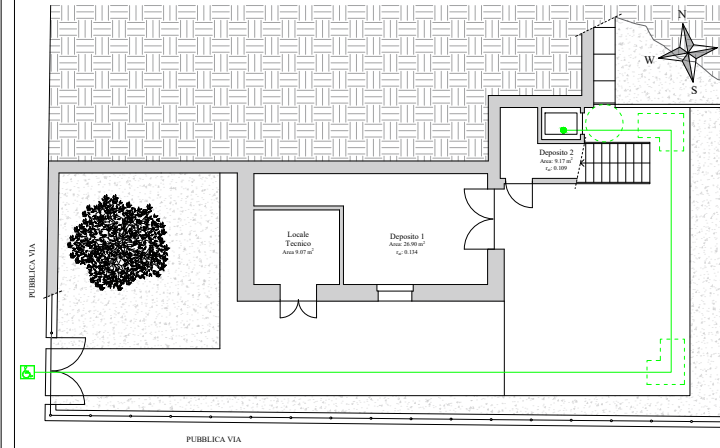


LEGENDA ACCESSIBILITÀ

- PERCORSO CONFORME AL D.M. 236/89 larghezza minima verificata 75 cm
- Manovre di rotazione a 90°, rotazione a 360° e svolta a 90°
- rotazione 360°
- svolta 90°
- rotazione 90°

ACCESSIBILITÀ PIANO SEMINTERRATO - STATO DI PROGETTO

scala 1:100



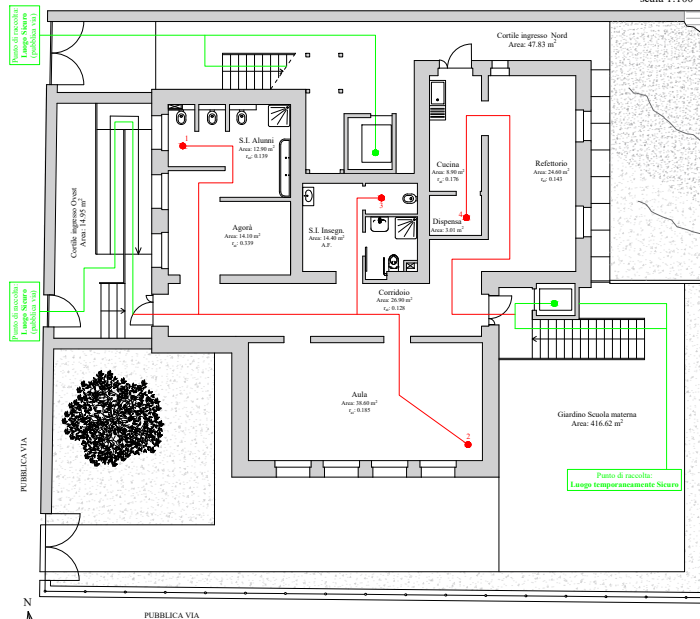
RAPPORTI AERO-ILLUMINANTI - STATO DI PROGETTO

Locale	Area Locale [m²]	Area minima	Area effettiva finestrata [m²]	verifica
Cucina	8.90	1.11	1.57	soddisfatta
Aula	38.60	4.83	7.16	soddisfatta
Bagni bambini	12.90	1.61	1.79	soddisfatta
Bagni insegnanti	14.40	1.80	0.00	A.F.
Refettorio	24.60	3.08	3.52	soddisfatta
Corridoio p.t	26.90	3.36	3.45	soddisfatta
Agorà	14.10	1.76	4.78	soddisfatta

Locale	Area Locale [m²]	Area minima	Area effettiva finestrata [m²]	verifica
sala poliv. 1	38.60	4.83	5.04	soddisfatta
sala poliv. 2	24.60	3.08	3.52	soddisfatta
Corridoio p.1	30.20	3.78	5.20	soddisfatta
Disimpegno p.1	10.05	1.26	1.70	soddisfatta
Bagni p.1	18.60	2.33	3.40	soddisfatta

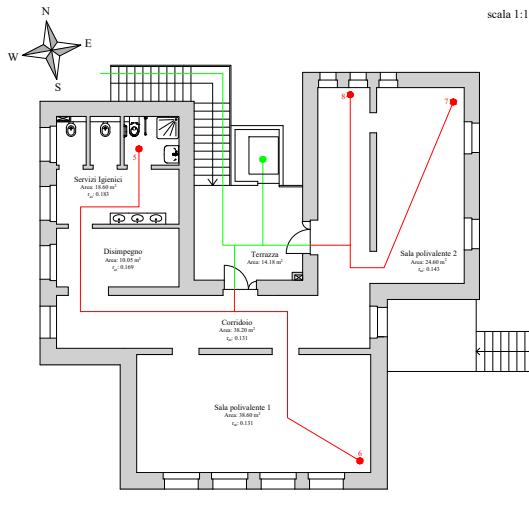
PREVENZIONE INCENDI PIANO TERRA STATO DI PROGETTO

scala 1:100



PREVENZIONE INCENDI PIANO PRIMO STATO DI PROGETTO

scala 1:100



LEGENDA PERCORSI DI ESODO - PREV. INCENDI

- PERCORSO INTERNO ALL'EDIFICIO
- PERCORSO ALL'ESTERNO (SICURO, QUINDI NON CONTEGIATO NELLA LUNGHEZZA DELLA VIA D'ESODO)

LUNGHEZZA PERCORSI DI ESODO - PREV. INCENDI

Percorso	lunghezza [m]	lunghezza massima [m]	verifica
1	11.91	60.00	soddisfatta
2	16.16		soddisfatta
3	12.91		soddisfatta
4	17.42		soddisfatta
5	14.86	25.00	soddisfatta
6	9.94		soddisfatta
7	10.33		soddisfatta
8	7.12		soddisfatta

NOTE:
Secondo il D.M. 26/08/1992 (sicurezza antincendio edifici scolastici), il refettorio di area 24.60 m² non può ospitare contemporaneamente più di 10 persone. Quindi se nella scuola materna sono presenti fino ad 8 alunni e (due insegnanti) il pasto potrà avvenire su un unico turno, altrimenti sarà necessario effettuare il doppio turno.

SUPERFICI MINIME SCUOLA DELL'INFANZIA

Secondo DM.18/12/75, Reg. Edilizio, Reg. Igiene

Locale	m²/alunno	sup. min [m²]	sup. effettiva [m²]	verifica
attività ordinate	1.80	32.40	38.60	soddisfatta
attività speciali	0.60	10.80	14.10	soddisfatta
attività libere	1.00	18.00	24.60	soddisfatta
spogliatoio + depositi	0.60	10.80	14.10 + 18.10 (semint.)	soddisfatta

Locale	m²/alunno	sup. min [m²]	sup. effettiva [m²]	verifica
servizi igienici bambini	0.67	12.06	12.90	soddisfatta
refettorio (senza doppio turno)	1.34	24.12	24.60	soddisfatta
lavanderia	-	4.00	-	-
spogliatoi e bagni insegnanti	-	6.00	14.40	soddisfatta



FUTURA LA SCUOLA PER L'ITALIA DI DOMANI

PIANO NAZIONALE DI RIPRESA E RESILIENZA
MISSIONE 4: ISTRUZIONE E RICERCA
Componente 1 - Potenziamento dell'offerta dei servizi di istruzione, dagli asili nido alle Università
Investimento 1.1. Piano per asili nido e scuole dell'infanzia e servizi di educazione e cura per la prima infanzia

INTERVENTO DI DEMOLIZIONE E RICOSTRUZIONE DELLA SCUOLA DELL'INFANZIA DI MIGLIANA

CUP : F82C22000010006
Codice ARES Edificio: 100010002

PROGETTO DI FATIBILITÀ TECNICA ED ECONOMICA

R.U.P. : Arch. Nicola Serini
Progetto : AREA TECNICA - Servizio Patrimonio e Infrastrutture
Gruppo di progettazione : Ing. Elia NISTRÌ, Ing. Giorgia ZURLA; Geom. Edoardo GIARDI

Grafici dell'ALTERNATIVA PROGETTUALE (rifunionalizzazione edificio esistente)
VERIFICHE TECNICHE E FUNZIONALI DEL PROGETTO