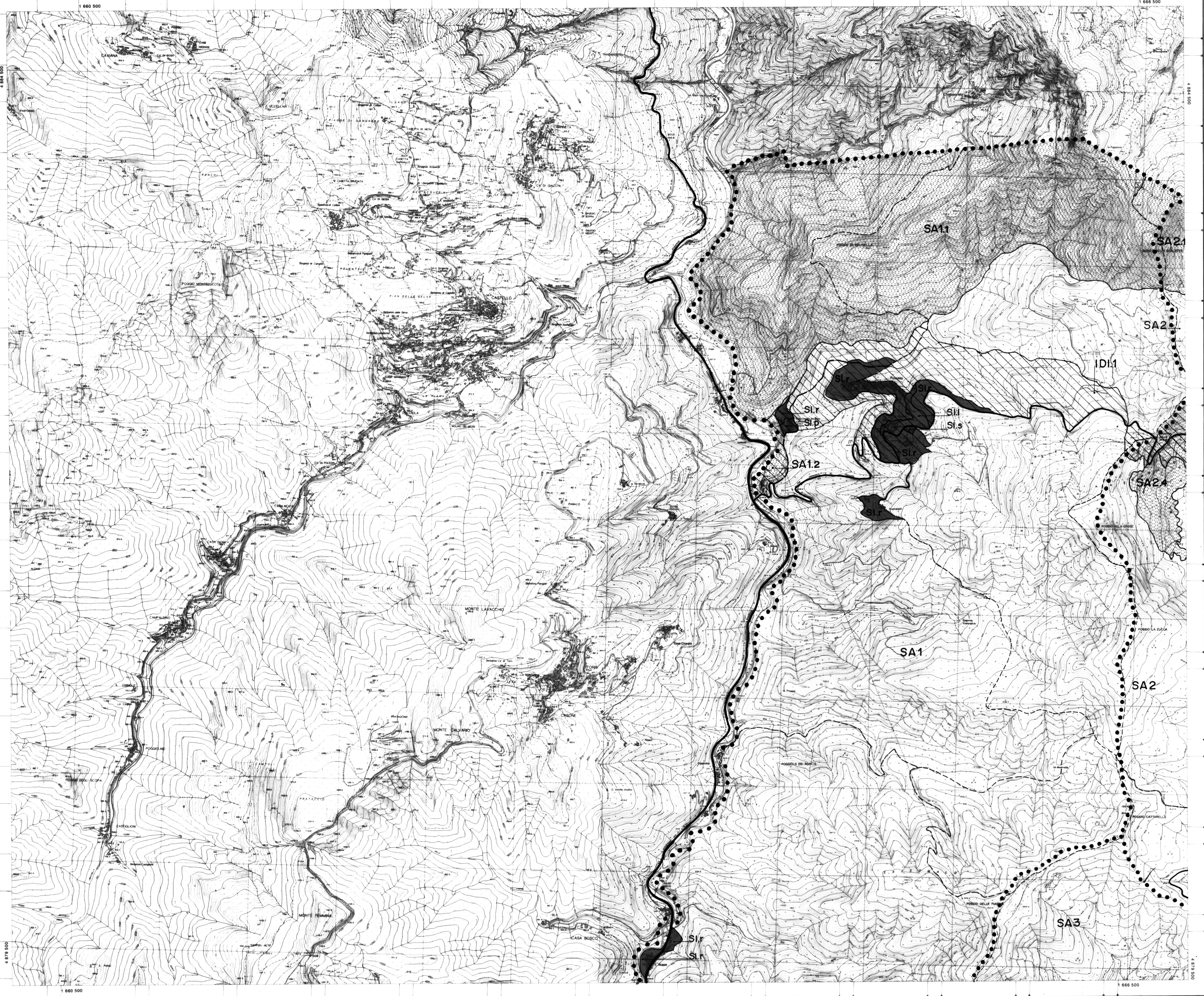


COMUNE DI CANTAGALLO  
PIANO STRUTTURALE-1998

Dott. Arch. Bianca Ballestrero  
Dott. Arch. Alessandro Bertini  
Dott. Arch. Alessandra Bianco  
Consulente:  
Prof. Arch. Piero Paoli  
Collaborazione:  
Dott. Arch. Valeria Pasquali

SISTEMI-SOTTOSISTEMI-INSIEMI DIRETTORI  
Scala 1:10.000

TAV.1.1



SISTEMA AMBIENTALE

- Suddivisione Sottosistemi
- SA1 Sottosistema Valle Limentra
- SA2 Sottosistema Valle Carigiola
- SA3 Sottosistema Alta Valle Bisenzio
- SA4 Sottosistema Media Valle Bisenzio
- SA5 Sottosistema Calvana

Ambiti

- SA1.1 Geobiotopo Monti della Scoletta
- SA1.2 Area rivierasca Mulino di Fossato
- SA1.3 Poggio Ciciabo (versante Ovest)
- SA1.4 Pianoro della Rasa
- SA1.5 Radura di Lavacchio
- SA2.1 Geobiotopo Monti della Scoletta
- SA2.2 Geobiotopo Alto Carigiola
- SA2.3 Area mulini del Carigiola
- SA2.4 Radura dei campi di Gavigno
- SA3.1 Area rivierasca Bisenzio-Trogola
- SA3.2 Poggio Ciciabo (versante Est)
- SA3.3 Castagneti di Castello
- SA3.4 Castagneti di Cave
- SA3.5 Castagneti di Cerliano
- SA3.6 Area delle Barbe
- SA3.7 Valle del Canvella
- SA3.8 Vetta del Monte Castiglioni (versante Ovest)
- SA4.1 Area rivierasca del Bisenzio
- SA4.2 Vetta del monte Castiglioni (versante Est)
- SA4.3 Area di Codilupo
- SA4.4 Area di Oricigliana
- SA4.5 Oliveti di Migliana
- SA4.6 Castagneti di Pian del Fossa
- SA4.7 Oliveti terrazzati di Pratole
- SA4.8 Poggio Calvacchio
- SA5.1 Area rivierasca del Bisenzio
- SA5.2 Area Rocca di Cerbaia
- SA5.3 Aree sommitali della Calvana

SISTEMA INSEDIATIVO

- SIr Sottosistema della residenza
- SIa Sottosistema dei servizi
- SIc Sottosistema dei luoghi centrali
- SIp Sottosistema della produzione

SISTEMA DELLA MOBILITA'  
Sottosistema viabilità meccanizzata

- Strade di scorrimento
- Strade di attraversamento
- Strade di collegamento
- Strade Parco

Sottosistema della sentieristica

- Sentieri-Ippovie-Piste ciclabili

INSIEMI DIRETTORI

- ▨ Insiemi Direttori Territorio Edificato
- IDI.1 Fossato - Gavigno
- IDI.2 Cantagallo - Lucigliana
- IDI.3 Migliana
- IDI.4 Fondovalle
- ▭ Insiemi Direttori Territorio Aperto
- IDA.1 Acquerino - Cantagallo
- IDA.2 Calvana

