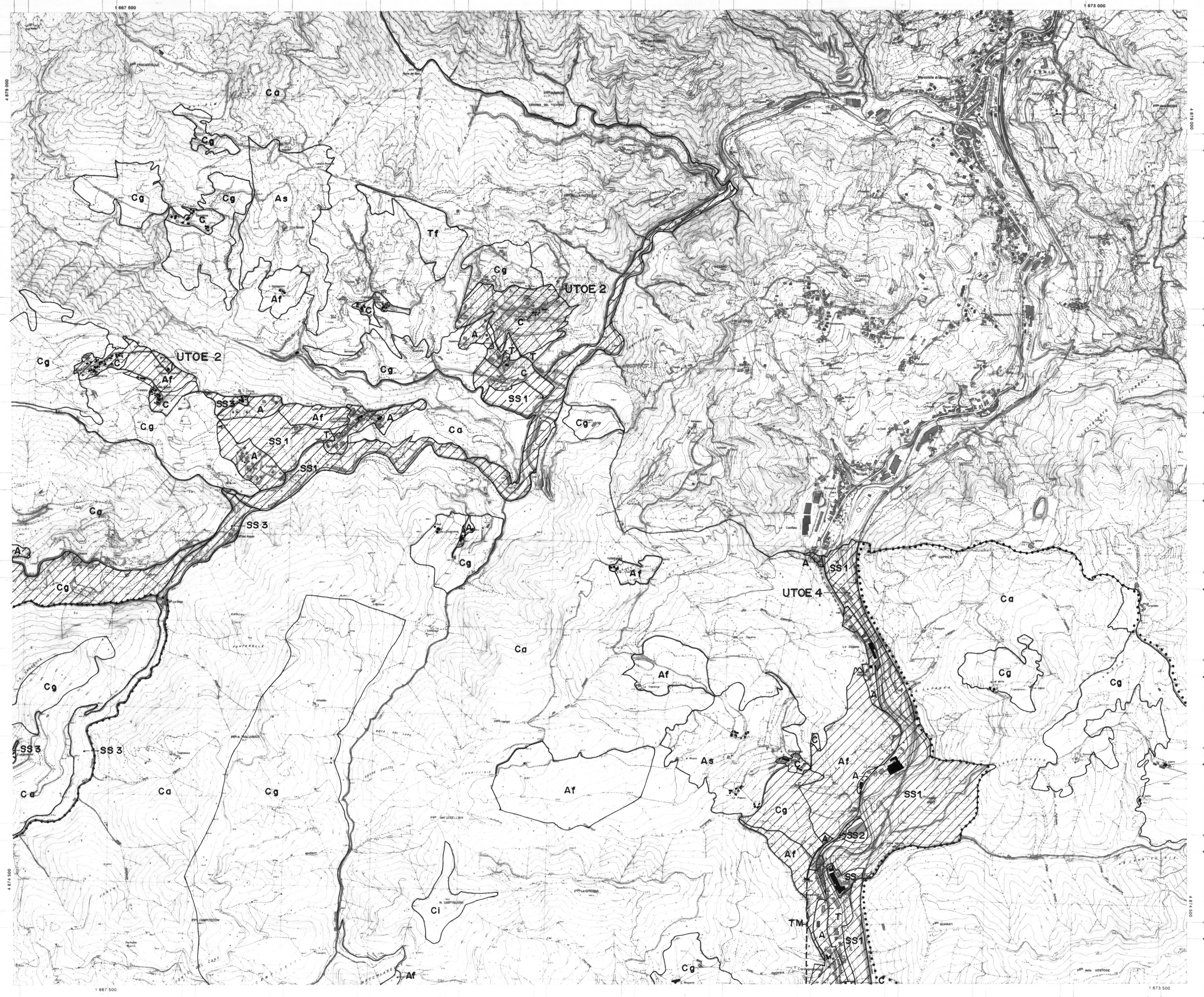


COMUNE DI CANTAGALLO
PIANO STRUTTURALE-1998

Dott. Arch. Bianca Ballestrero
Dott. Arch. Alessandro Bertini
Dott. Arch. Alessandra Bianco
Consulente:
Prof. Arch. Piero Paoli
Collaborazione:
Dott. Arch. Valeria Pasquali

STATUTO DEI LUOGHI
UNITA' TERRITORIALI ORGANICHE ELEMENTARI
Scala 1:10.000

TAV.2.4



SISTEMA AMBIENTALE
Statuto di conservazione
Ca Conservazione ambientale
Cg Conservazione guidata
Ci Conservazione integrale

Statuto di adeguamento
Af Adeguamento funzionale
As Adeguamento strutturale

Statuto di trasformazione
Tf Trasformazione funzionale

SISTEMA INSEDIATIVO
C Statuto di conservazione
A Statuto di adeguamento
T Statuto di trasformazione

SISTEMA DELLA MOBILITA'
TM Statuto di trasformazione
SSM Itinerario statuto speciale

LUOGHI A STATUTO SPECIALE
SS

..... Perimetrazione Riserva Naturale
..... Aree Naturali Protette di interesse locale (ANPIL)
UTOE
Edificio Nuclei di interesse storico-architettonico e/o archeologico e Centri Storici

090	100	
2.1	2.2	
130	140	150
2.3	2.4	2.5
010	020	030
2.6	2.7	2.8

Controllato ai sensi della legge 2-2-1980 n. 86. Nulla osta alla diffusione n. 47 in data 9-3-1978