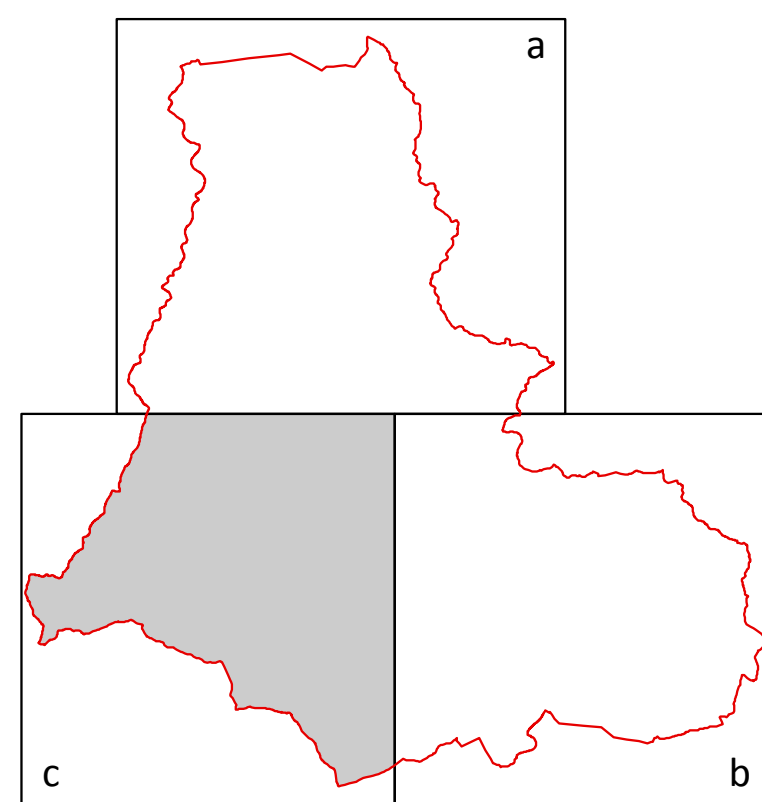


# Comune di Cantagallo

Aggiornamento del Quadro Conoscitivo del PS

Tavola 1c - Carta Geologica

scala 1:10.000



Febbraio 2018

Dott. Geol. Alberto Tomei  
Studio di Geologia - 59100 Prato - Via Frà Bartolomeo, 36 - atomei@libero.it

- DEPOSITI OLOCENICI** In parentesi la sigla CARG
- Depositi alluvionali**
- Deposito attuale (b)
  - Deposito terrazzato (bn)
  - Conoide (m)
- Depositi di accumulo**
- Deposito detritico di versante (a)
  - Deposito eluvio-colluviale (b8)
  - Deposito eluvio-residuale (r)
  - Terreni di riporto e rilevati (hr)
- UNITA' TETTONICHE LIGURI**
- Unità tettonica Morello
- Formazione di Monte Morello (MML)
  - Formazione di Sillano (SIL)
- UNITA' TETTONICHE TOSCANE**
- Unità tettonica Falterona
- Arenarie del M. Falterona - Membro arenaceo-pelitico (FAL2)
  - Arenarie del M. Falterona - Membro di Lonnano (FAL4)
  - Arenarie del M. Falterona - Membro di Fosso delle Valli (FAL5)
- Unità tettonica Acquerino
- Formazione dell'Acquerino - Membro arenaceo-pelitico (AQR1)
  - Formazione dell'Acquerino - Membro pelitico-arenaceo (AQR2)
  - Marne varicolori di Villore (MVV)
- Unità tettonica M. Castel Guerrino
- Formazione del T. Carigiola - Membro a megastrati arenacei (TCG1)
  - Formazione del T. Carigiola - Membro pelitico (TCG2)
- Unità tettonica Cervarola
- Formazione di Stagno - Membro arenaceo-pelitico (STA1)
- LINEAZIONI TETTONICHE**
- faglia normale certa
  - faglia con movimento non definito certa
  - faglia con movimento non definito incerta
  - sovrascorrimento
- MISURE DI STRATO**
- strati inclinati
  - strati rovesciati

