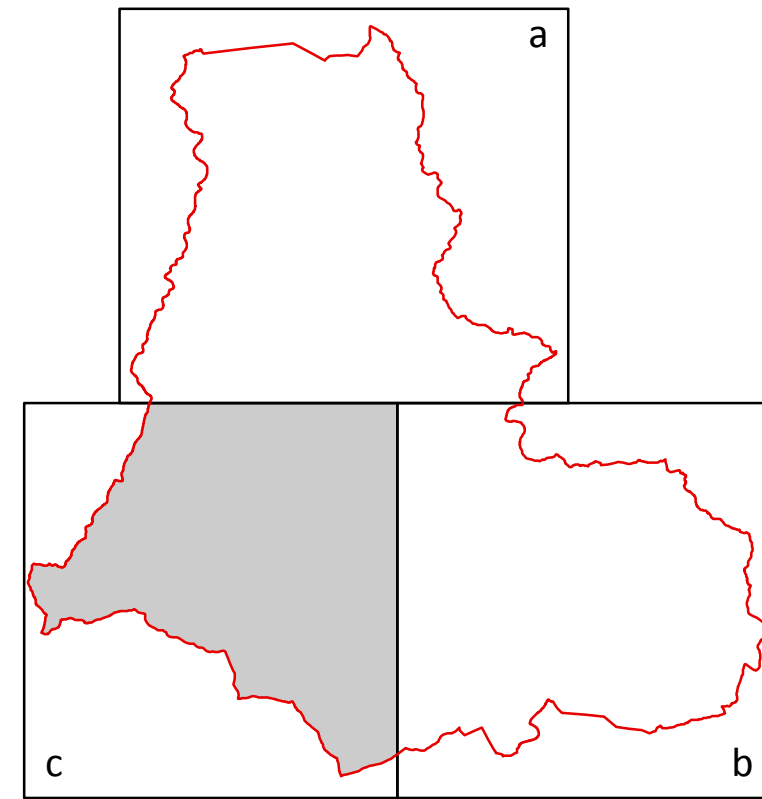


# Comune di Cantagallo

Aggiornamento del Quadro Conoscitivo del PS

Tavola 3c - Carta Idrogeologica

scala 1:10.000



Febbraio 2018

Dott.Geol.Alberto Tomei

Studio di Geologia - 59100 Prato - Via Frà Bartolomeo, 36 - atomei@libero.it

## PERMEABILITA' DEI TERRENI

Depositi superficiali (permeabilità primaria per porosità)

- alta
- medio-alta
- medio-bassa
- bassa

Formazioni lapidee (permeabilità secondaria per fratturazione)

- alta
- medio-alta
- medio-bassa
- bassa

- linea di spartiacque
- reticolo idrografico (L.R.n.79/2012 - aggiornamento Dicembre 2017)
- specchio d'acqua

Approvvigionamento idrico dell'acquedotto (aggiornamento Febbraio 2018)

- opera di presa superficiale
- pozzo
- sorgente

